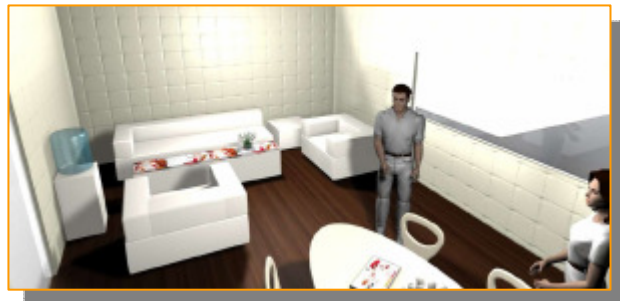


Bieten Sie Ihren Gästen eine exklusive Suite, wo Sie ungestört und in ruhiger Atmosphäre Geschäfte machen können. Unsere Hospitality Suites liegen in direkter Nähe zur Popkomm Konferenz und sind nur geladenen Gästen zugänglich. Eine Kaffeebar versorgt Sie und Ihre Geschäftspartner mit Getränken.

- Die Räume sind mit einem Besprechungstisch für 6 Personen und einer Sitzcke ausgestattet. Catering ist via Room Service buchbar, alternativ können Kühlschränke und Kaffeeautomaten bereitgestellt werden.



- Am Empfangscounter nimmt eine unserer Hostessen Ihre Gäste in Empfang und koordiniert auf Wunsch auch Ihre Besprechungsanfragen.



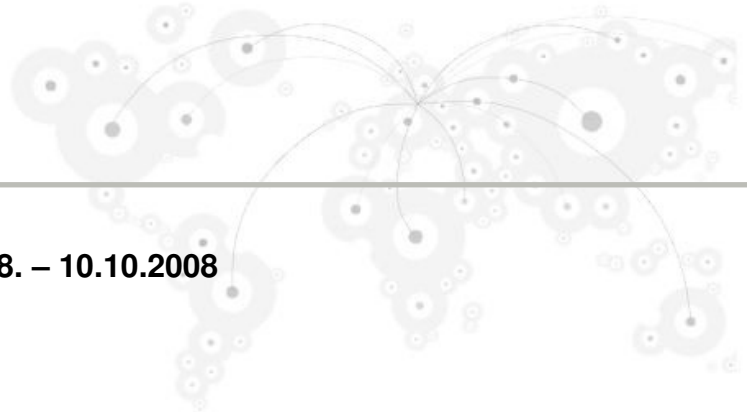
- Die Miete beträgt für drei Tage 7.500,00 EUR zzgl. MwSt. Zwei Dauerregistrierungen (für Aussteller) sowie die Listung im Katalog und der online-Datenbank sind im Preis enthalten.



- Eine frühzeitige Buchung wird empfohlen!

Kontakt: Esther Piehl, +49 (0)30 3038 2062, mailto: piehl@messe-berlin.de

Hospitality Suite



Mietvertrag Hospitality Suite 8. – 10.10.2008

Firmenname: _____

Firmenadresse: _____

Land: _____

Ansprechpartner: _____

E-Mail-Adresse: _____

Telefonnummer: _____

Unterschrift und Firmenstempel: _____

Rechnungsadresse falls abweichend:

Firmenname: _____

Firmenadresse: _____

Bitte faxen Sie den Mietvertrag an +49 (0) 30 30 38 21 49 und senden Sie uns das Original mit Firmenstempel an:

Popkomm GmbH
Messedamm 22
D - 14055 Berlin