

Kurzanalyse WASSER BERLIN 2009

(Erhoben und ausgewertet von Gelszus Messe-Marktforschung GmbH, Dortmund)

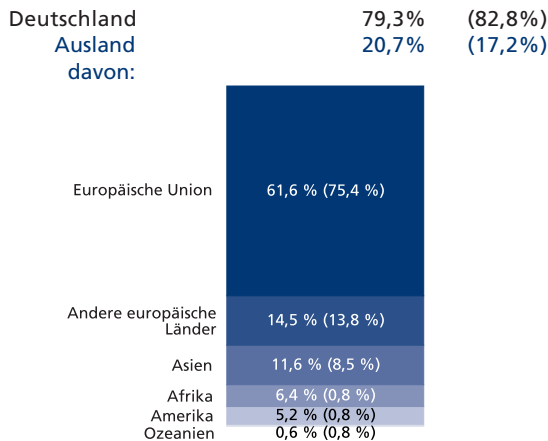


1. Fachbesucherbefragung

34.583 Besucher (Fachbesucheranteil: 98,0% = 33.891 Fachbesucher)

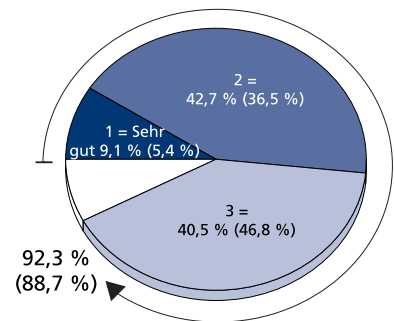
(In Klammern die Werte der Befragung aus dem Jahr 2006)

1.1 Herkunft



1.4 Geschäftserfolg

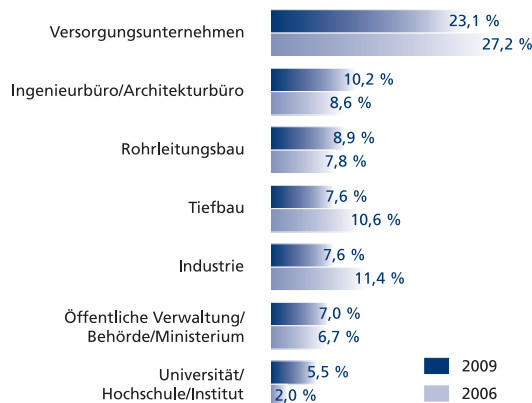
In diesem Jahr beurteilten 92,3% der Fachbesucher das geschäftliche Ergebnis ihres Besuches positiv.



Skala von 1 = sehr gut bis 6 = sehr schlecht.

1.2 Branchenzuordnung

(Mehrfachnennungen / Auszug / N > 5%)



1.5 Ziele

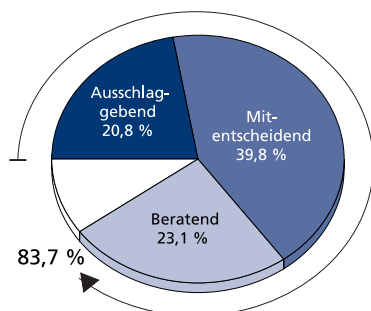
(Mehrfachnennungen / Auszug / N > 15%)

Mehr als die Hälfte des Fachpublikums besuchte die WASSER BERLIN, um Neuheiten kennen zu lernen.



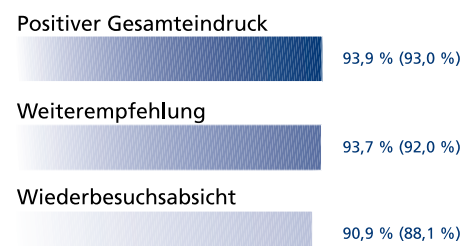
1.3 Status

Weit mehr als 80% der Fachbesucher verfügen über Kompetenzen bei Einkaufs- und Beschaffungsentscheidungen in ihrem Unternehmen.



1.6 Gesamteindruck und Ausblick

Jeweils mehr als 90% der Fachbesucher hatten von der WASSER BERLIN einen guten Gesamteindruck, wollten sie weiterempfehlen und auch erneut besuchen.



Kurzanalyse WASSER BERLIN 2009

(Erhoben und ausgewertet von Gelszus Messe-Marktforschung GmbH, Dortmund)



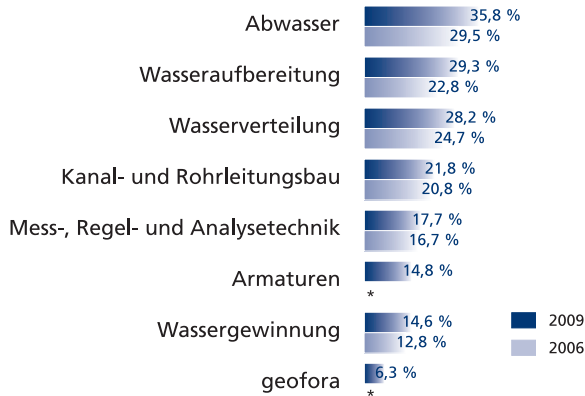
2. Ausstellerbefragung

704 Aussteller aus 28 Ländern (179 ausländische Aussteller)

(In Klammern die Werte der Befragung aus dem Jahr 2006)

2.1 Ausstellungsschwerpunkte

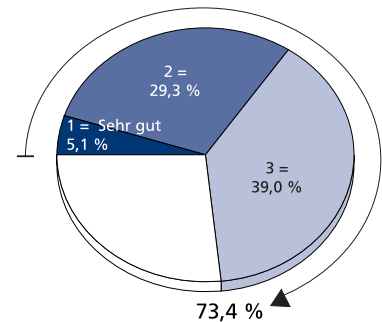
(Mehrfachnennungen)



* = kein Vergleich möglich

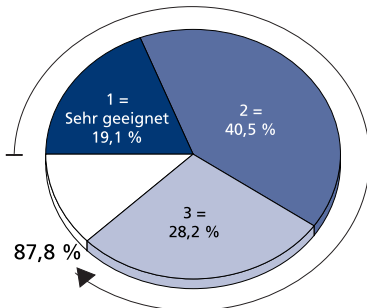
2.4 Geschäftserfolg

Ebenfalls zufrieden zeigten sich die Aussteller mit dem geschäftlichen Erfolg ihrer Beteiligung. Mehr als sieben von zehn gaben auf einer Skala von 1 = sehr gut bis 6 = sehr schlecht die Noten 1 bis 3.



2.2 Innovationen

Die Mehrheit (70,1%; 2006 = 79,8 %) der Ausstellerschaft präsentierte Neuheiten bzw. Weiterentwicklungen auf ihrem Messestand. 87,8% (89%) der Teilnehmer sehen in der WASSER BERLIN eine geeignete Ebene um Innovationen zu präsentieren.

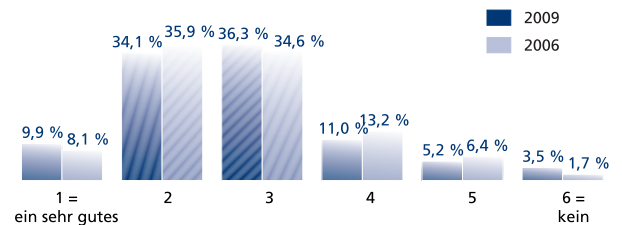


Skala von 1 = sehr geeignet bis 6 = ungeeignet.

2.5 Nachmessegeschäft

Aufgrund der Kontakte und Gespräche während der WASSER BERLIN rechnen 80,3% (78,6%) der Unternehmensvertreter mit einem erfolgreichen Nachmessegeschäft.

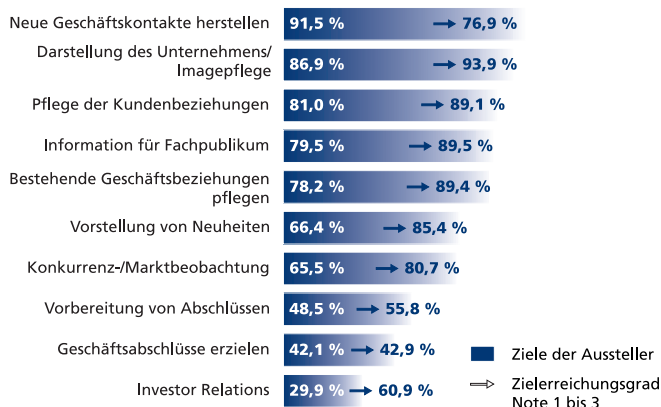
"Wir erwarten ... Nachmessegeschäft"



2.3 Zielsetzungen/-erreichungsgrad

(Mehrfachnennungen)

Auf Rangplatz 1, als wichtigstes Beteiligungsziel der Aussteller, liegt mit 91,5% der Nennungen „Neue Geschäftskontakte herstellen“. Dieses Ziel wurde von 76,9% der Teilnehmer in sehr gutem bis zufriedenstellendem Ausmaß erreicht.



2.6 Gesamteindruck und Ausblick

Einen guten Gesamteindruck hinterließ die diesjährige WASSER BERLIN bei 82,3% der Aussteller. Nicht anders zu erwarten ist daher die Bereitschaft der Teilnehmer, die Messe weiterzuempfehlen. Für eine erneute Beteiligung an der WASSER BERLIN sprachen sich bereits jetzt 74,7% der Unternehmen aus.

